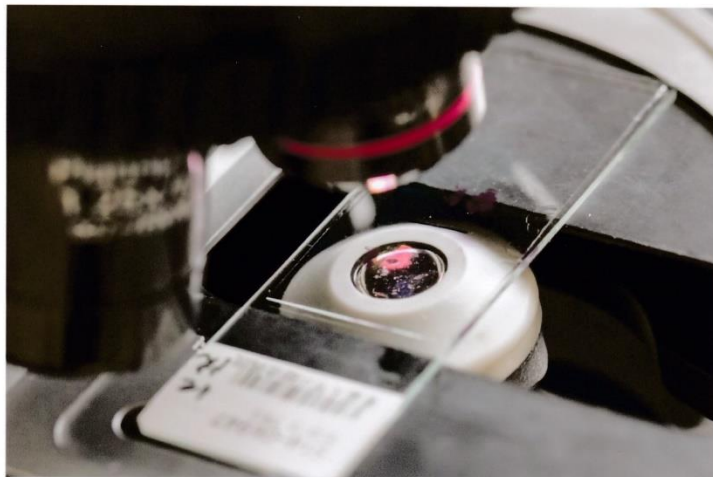


健康寿命はお口から！！

あなたも専属の口腔病理医を作ませんか？

臨床と病理の密な関係が患者さんを救います。

Screening には細胞診、
確定診断には病理診断が有効です。



申込書、検査材料の提出方法については別紙の実施要項を参照してください。

問い合わせ先

〒272-8513 千葉県市川市菅野 5-11-13

東京歯科大学市川総合病院臨床検査科病理 田中 陽一

TEL 047-322-0151(代)

これからの歯科医療にとって、
専属の口腔病理医との関係は、
大きな手助けとなるでしょう。

